

WOHNTRAUM SALZBURG



Wir errichten auf dem ca. 1.000 m² großen Grundstück im Thumeggerbezirk vier luxuriöse Wohnungen.

Die einzigartige Ruhelage des Grundstücks in Salzburg sowie die gute Infrastruktur und die Nähe zur Altstadt garantieren ihnen ein Wohlgefühl der Extraklasse.



CITYWOHNBAU

5061 ELSBETHEN, SCHIESSSTANDSTRASSE 68
T +43 - 662 - 85 36 82, www.citywohnbau.at

WOHNTRAUM SALZBURG

EXKLUSIVES WOHNEN IN ALTSTADTNÄHE

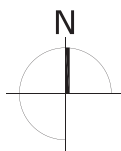


Es entstehen eine 3-Zimmer Gartenwohnung mit Souterrain, eine 3-Zimmerwohnung im 1. Obergeschoss, eine 3-Zimmer Penthousewohnung sowie eine 4-Zimmer Maisonette Gartenwohnung mit Souterrain und separatem Eingang.

Alle Wohnungen verfügen über großzügige Terrassen und Balkone mit Ausrichtung nach Süden.

Raumhohe Fensterelemente aus Holz/Alu sorgen für lichtdurchflutete Räume.

Ausgewählte Baumaterialien, Fußbodenheizung, ein Lift und eine Tiefgarage bieten einen erstklassigen Wohnkomfort.



WOHNTRAUM SALZBURG

EXKLUSIVE DESIGNERAUSSTATTUNG

Unsere Badausstattung

Bei der Badezimmerausstattung kommt es vor allem auf die Ausgewogenheit von Funktionalität und Schönheit an, damit Ihr Bad zu einem Ort des Wohlfühlens wird.

Wir bieten Ihnen standardmäßig erstklassige italienische Designerfliesen sowie exklusive Ausstattung von Villeroy & Boch oder wahlweise Produkte vom Designer Philippe Stark (Stark 3) sowie Armaturen der Firma Hans Grohe (Serie Talis S oder Metris S) und Gleichwertiges der Firma Dornbracht an.



CITYWOHNBAU

WOHNTRAUM SALZBURG

EXKLUSIVE DESIGNERAUSSTATTUNG

Unsere Böden

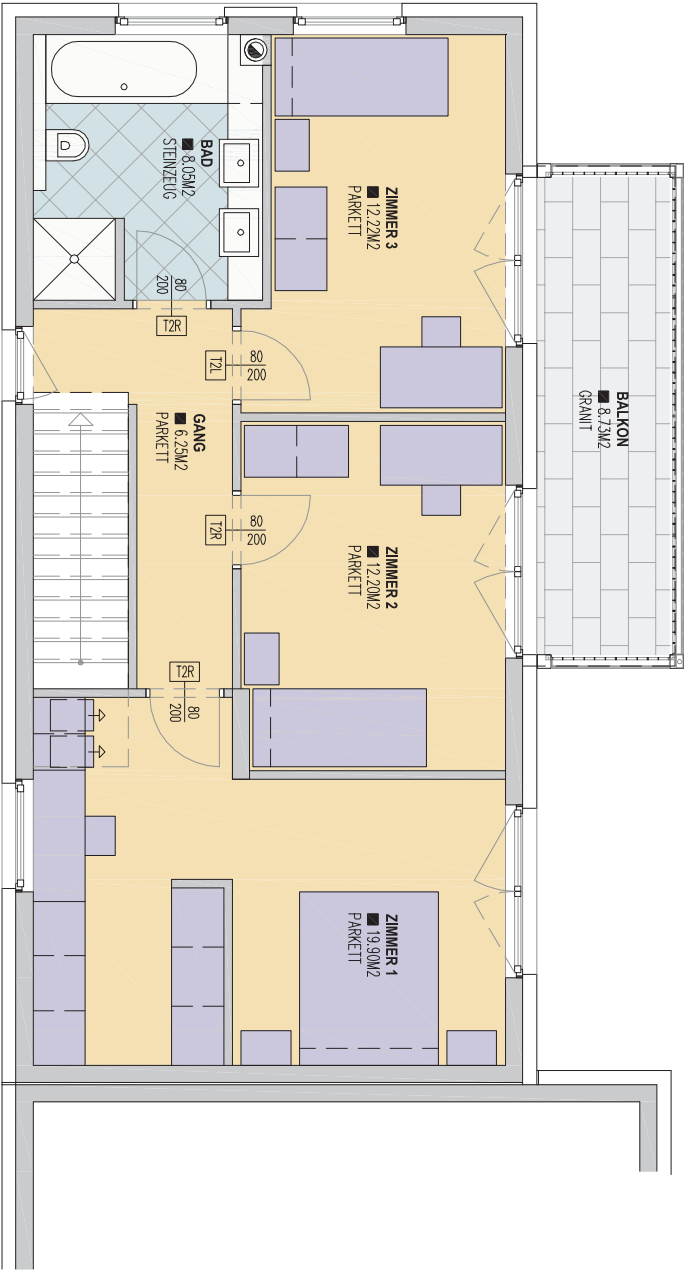
Auch bei der Auswahl der Holzböden legen wir großen Wert auf höchste Qualität. Sie können aus einer großen Palette von hochwertigsten Naturholzböden der Firma MAFI oder der Firma Bauwerk auswählen.



Foto: marcato/mafi **mafi**
LIEBETZBERG

WOHNTRAUM SALZBURG

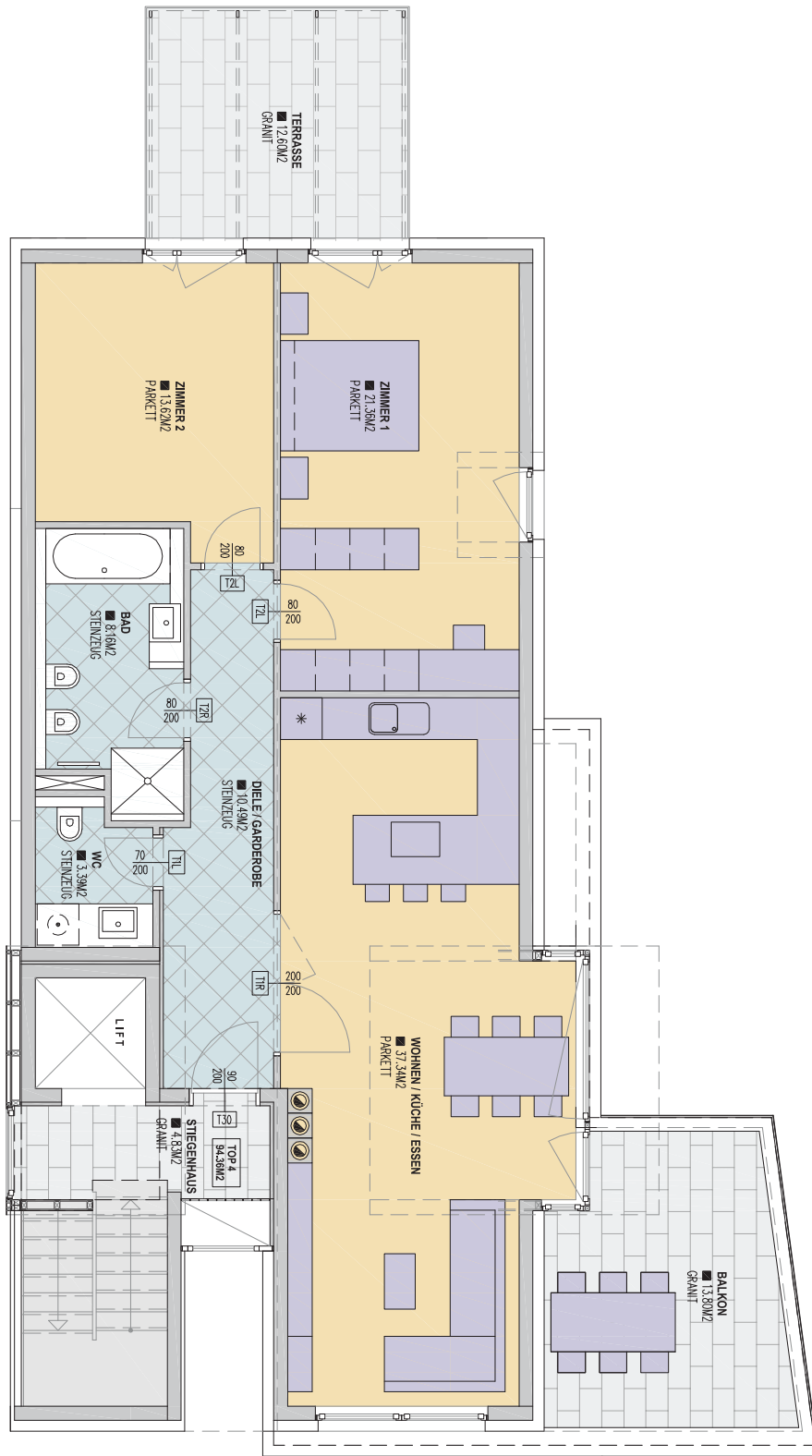
4 Zimmer-Wohnung, Top 2, OG



CITYWOHNBAU

WOHNTRAUM SALZBURG

3 Zimmer-Wohnung, Top 4, DG



CITYWOHNBAU